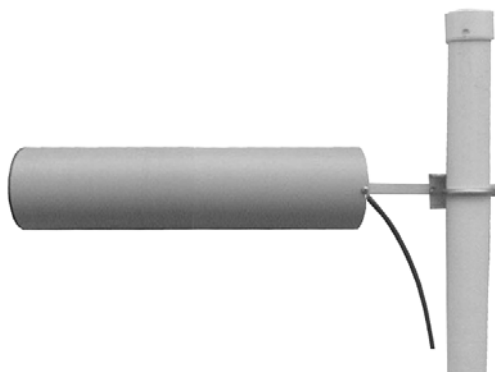


## BD 2G4SP

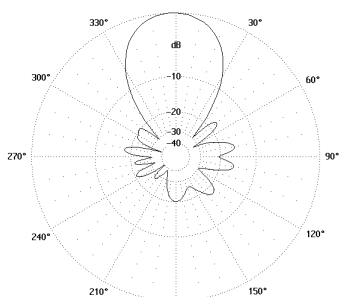


### POPIS

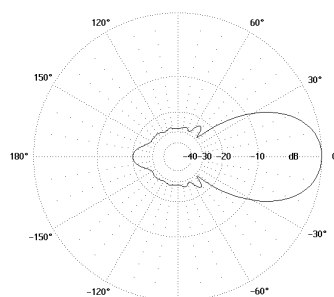
Směrová anténa určená pro mobilní a datové rádiové sítě.

### TECHNICKÁ DATA

Typ	<b>BD 2G4SP</b>	
Kmitočtový rozsah	MHz	2400 ÷ 2500
Typ antény		YAGI
Zisk	dBi	12,5 ÷ 13,5
Diagram		směrový
Vyzařovací úhel v H – rovině	°	42 ÷ 45
Vyzařovací úhel v E – rovině	°	37 ÷ 42
Předozadní poměr	dB	16 ÷ 20
Polarizace		vertikální
Impedance	$\Omega$	50
PSV (VSWR)		< 1,5
Maximální vstupní výkon	W	15
Uzemnění		všechny kovové části antény včetně držáku jsou galvanicky propojeny
Materiál antény		hliníková slitina, plast, nerezová ocel, polypropylen
Anténní držák	mm	RCK 100 006 – $\varnothing$ 30 ÷ 50
Materiál držáku		Al slitina, žárově zinkovaná ocel, spojovací materiál: nerezová ocel
Hmotnost anténa / držák	kg	0,4 / 0,1
Rozměry d x $\varnothing$	mm	480 x 75
Konektor		typ „N“, „SMA“, ... - zásuvka (female)



Vyzařovací diagram  
v rovině H



Vyzařovací diagram  
v rovině E