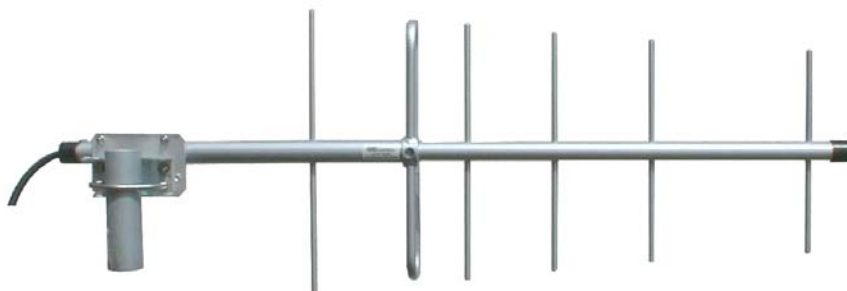


BD 402 BD 402A

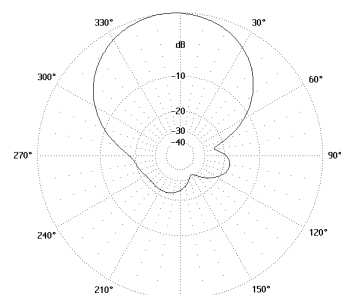


POPIS

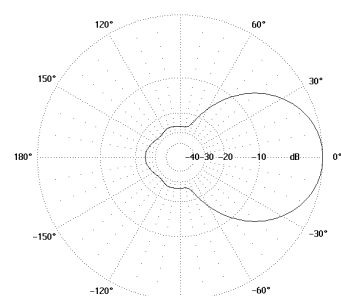
Směrová základnová anténa určená pro mobilní a datové rádiové sítě.

TECHNICKÁ DATA

Typ		BD 402	BD 402A
Kmitočtový rozsah	MHz	440 ÷ 470	400 ÷ 430
Typ antény		YAGI	
Zisk	dBi	10	
Diagram		směrový	
Vyzařovací úhel v H – rovině	°	71 ÷ 80	
Vyzařovací úhel v E – rovině	°	53 ÷ 58	
Předozadní poměr	dB	18 ÷ 20	
Polarizace		vertikální	
Impedance	Ω	50	
PSV (VSWR)		< 1,5	
Maximální vstupní výkon	W	150	
Uzemnění		všechny kovové části antény včetně držáku jsou galvanicky propojeny	
Materiál antény		lakovaná Al slitina, plast, nerezová ocel	
Anténní držák	mm	RCAK 400 52 – ø 35 ÷ 76 (standard)	
		RCAK 400 44 – ø 60 ÷ 90	
		RCK 100 001 – ø 90 ÷ 120	
Materiál držáku		Al slitina, žárově zinkovaná ocel, spojovací materiál: nerezová ocel	
Hmotnost anténa / držák	kg	1,2 / 0,5	
Max. rychlost větru	km / hod	160	
Odolnost proti větru (při 160 km / hod)	N	60	
Rozměry d x v	mm	963 x 331	1003 x 359
Konektor		typ „N“ - zásuvka (female)	



Vyzařovací diagram
v rovině H



Vyzařovací diagram
v rovině E