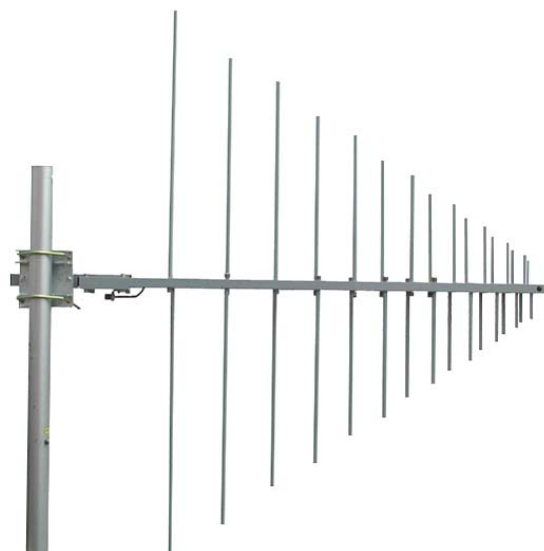


BD 550

POUŽITÍ

Směrová logaritmicko-periodická anténa je určena pro měřicí, monitorovací a zaměřovací účely. Je vhodná pro mobilní použití, což je dáno její robustní rozkládací konstrukcí.



TECHNICKÁ DATA

Typ	BD 550	
Kmitočtový rozsah	MHz	100 ÷ 800 Rx 100 ÷ 500 Tx
Typ antény	logaritmicko-periodická	
Zisk	dBi	5,0 ÷ 8,5
Diagram	směrový	
Polarizace	vertikální, horizontální	
Impedance	Ω	50
PSV (VSWR)	typ. < 2, max. < 3	
Maximální vstupní výkon	W	400
Uzemnění	všechny kovové části antény včetně držáku jsou galvanicky propojeny	
Materiál antény	lakovaná Al slitina, plast	
Anténní držák	ø 40	
Materiál držáku	Al slitina, zároveň zinkovaná ocel, spojovací materiál: nerezová ocel	
Hmotnost	kg	5,2
Rozměry d x v	mm	1500 x 1510
Konektor	typ „N“ - zásuvka (female)	



Složená anténa